



自主保全士検定

～ものづくり現場のオペレーターに向けて～

自主保全士検定試験 受験申込みマニュアル

<団体用>

目次

《事前メール登録》	P.2
《基本情報登録》	P.4
《ログイン》	P.6
《会場登録》	P.7
《受験者名簿の登録》	P.9
《請求書・領収書》	P.11
《申込み内容の変更》	P.12

<お問合せ先>

自主保全士検定試験 受験サポートセンター

対応時間： 平日10：00～17：00

TEL：03-5209-0553 / E-mail：jishu@cbt-s.com

※試験前日・当日のみ土、日も開設しております

◆ 2019年度 自主保全士検定試験

- ・団体でお申込みの場合は、下記の手順に従って受験申込を行ってください。
※画像はイメージとなります。一部変更されている場合などがございます。

【自主保全士公式サイト】



- 1 自主保全公式サイトにアクセスを行い、「初めての方」を選択します。

※すでにアカウントをお持ちの場合は「マイページへログイン (団体用)」を選択してください

【公式サイトURL】

http://www.jishuhozenshi.jp/test/te_entry/

POINT 《アカウントについて》

過去に1度でもアカウントを作成していれば同じアカウントを使用してお申込みが可能です。

すでにアカウントをお持ちの方はP.6に記載の団体マイページへのログインからお進みください。

【申込種別選択画面】



- 2 団体申込みの方より「事前メール登録」を選択します。

- 3 個人情報の取り扱いについての「受験規約」をご確認いただき、「同意する」を選択します。

- 4 「同意する」を選択すると、「次へ」が選択可能となりますので、「次へ」を選択します。

【個人情報の取り扱い同意画面】



◆ 団体アカウントの単位について

請求書、領収書、団体登録用Excelなどは登録したアカウント単位となります。基本的に**請求書を発行したい受験者単位で団体登録を行うことを推奨いたしております。**

請求書や領収書について、複数団体アカウントをまたいで必要な場合や、さらに細かく必要な場合は受験サポートセンターにご相談ください。

1つの企業会場に対して複数の団体で受験したい場合は、先に企業会場となる団体で会場情報を登録し、企業会場コードを発行する必要があります。

※企業会場コードは団体マイページのトップページに表示されます

【メールアドレス登録画面】

- 5 連絡可能なメールアドレスを入力します。
(確認用にも同一のアドレスを入力します)

※入力されたメールアドレス宛てに本登録用のメールが送付されます。指定アドレス受信設定や、迷惑メール設定がある場合は、事前に受信可能かどうかご確認ください

- 6 「確認画面へ」を選択します。

- 7 入力内容に間違いがないか念押しで確認の上、「登録する」を選択します。

- 8 登録が完了すると画面が切り替わり、登録完了画面が表示され、本登録用のメールが送付されます。

受信したメールに記載されているURLより本登録へ進みます。

【メールアドレス登録内容確認画面】

【メールアドレス登録完了画面】

【登録メール内容 (サンプル)】

【基本情報登録画面】

自主保士検定
マイページアカウント作成

基本情報の登録

1 必要事項を入力の上「確認画面へ」ボタンを押してください。
ご登録いただいた情報を基に、検定への申込に必要なマイページを作成します。

※ 必須項目です。(必須項目が全て正しく入力されるとボタンが正しく押せるようになります)

基本情報 コピー&ペーストはせず直接入力してください。

ログインID ※マイページのログインに必要なIDです。必ずメモを取って確認してください。半角英数字6文字以上50文字以下で入力してください。

パスワード ※マイページのログインに必要なパスワードです。必ずメモを取って確認してください。半角英数字6文字以上20文字以下で入力してください。

パスワード(確認用) ※確認のため、もう一度ご入力ください

会社名 エグザンプル商事

会社名(フリガナ) エグザンプルショウジ

業種 1. エンジニアリング・工事・保安

事業場名 本社

事業場名(フリガナ) ホンシャ

会員区分 JIPM会員 非会員

事業場郵便番号 〒 1101 0041

事業場都道府県 東京都

事業場市区町村 千代田区神田(須田町)

事業場番地 1-24-3

事業場建物名など FORECAST神田(須田町)3F

申込責任者(姓) 姓 サンプル 名 太郎

申込責任者(フリガナ) セイ サンプル メイ タロウ

所属・役職名

電話番号 03 5209 0551

メールアドレス sample001@example.com

主催者からのお知らせ 希望する 希望しない

CBTSからのお知らせ 希望する 希望しない

戻る

確認画面へ

お問い合わせ先
自主保士検定 受験サポートセンター
〒住所：〒101-0041
東京都千代田区神田(須田町)1-24-3
FORECAST神田(須田町)3F
Eメール：jshu@cbt-s.com
TEL：03-5209-0553
受付時間 平日10:00~18:00

CBT-Solutions, Inc. All rights reserved.

1 以下の項目を入力します。

- ・ログインID
- ・パスワード
- ・パスワード（確認用）
- ・会社名
- ・会社名（フリガナ）
- ・業種
- ・事業場名
- ・事業場名（フリガナ）
- ・会員区分
- ・事業場郵便番号
- ・事業場都道府県
- ・事業場市区町村
- ・事業場番地
- ・事業場建物名など
- ・申込責任者（姓・名）
- ・申込責任者（フリガナ）
- ・所属、役職名
- ・電話番号
- ・主催者からのお知らせ
- ・CBTSからのお知らせ

※詳しい入力条件などは画面をご確認ください

2 「確認画面へ」を選択します。

※エラーがある場合はエラーメッセージが表示されますので該当箇所を修正して再度「確認画面へ」を選択します

3 入力内容の確認画面が表示されますので、入力内容に誤りがなければ確認の上「登録する」を選択して、登録を完了します。

【メールアドレス登録画面】

4 登録が完了すると登録完了メールが送付されます。

登録完了メールに記載のURLまたは、画面上の「マイページへ」を選択し、団体マイページにログインが可能です。

【メールアドレス登録画面】

4 ログインURL : https://...

【団体マイページログイン画面】

基本情報登録済みの方は以下からマイページへログインしてください。

※マイページへのログインにはアカウントが必要です。

➕ [アカウントをお持ちでない方はこちらよりご登録ください。](#)

ログインする前に、下記の内容をご確認ください。

- よくあるご質問

① 団体責任者用マイページ

example001 ✓

..... ✓

ログイン

🔒 パスワードをお忘れの方はこちら

- 1 団体マイページのログイン画面にアクセスし、Login IDに設定した「ログインID」、Passwordに設定した「パスワード」を入力し、「ログイン」ボタンを選択して、ログインします。

【団体マイページURL】

<https://apps.ibt-cloud.com/app/group/jishuhozenshi/>

- 2 ログイン後、申込をされたい場合は7ページにお進みください。

その他、団体マイページ上では下記の内容が確認できます。

■ 請求書のダウンロード

→申請後トップページより請求書がダウンロード可能になります。

■ 申込者情報 > 申込者検索

→申請後に登録された申込者情報の確認が可能です。

■ 検定結果 > 試験結果検索

→結果発表後、受検者の結果の確認が可能です。

■ 団体情報 > 団体情報詳細

→申請時に登録した団体情報の確認が可能です。

【団体マイページログイン画面】

自主保全士検定

03-5209-0553 団体責任者用マイページ

トップページ

団体情報

会社名	エグゼンプル商事
代表者名	半社
所属場所(住所)	〒101-0041 東京都中央区神田区東1-1-24 3F FORECAST 神田東区3F
申込担当者	サンプル太郎
申込責任者(内子)	サンプル太郎
電話番号	03-5209-0551
Eメールアドレス	sample001@example.com

お客様へのお知らせ

お知らせはありません。

【電子データでお申込み（規定会場）】

自主保全士検定 03-5209-0553 団体責任者用マイページ

団体受験申込 > 電子データでのお申し込み

団体担当者が団体受験申込書ファイル（Excelファイル）に受験者の情報をまとめて入力して提出する方法です。以下のStep1～3の手順でお申し込みをしてください。

Step1. 受験する会場種別の選択：「規定会場」、または「企業会場」を選択してください。
Step2. 受験者名簿の登録：受験者名簿を登録してください。
Step3. 受験者名簿の登録後「申請完了」画面となります。申請の画面操作はこれで終了です。

Step1. 会場種別の選択

規定会場の一覧（開催地区）は、こちらをご覧ください。
他社企業会場で受験される場合は、企業会場コードをご用意のうえ、企業会場を選択してください。

は必須項目です。

会場種別 規定会場 企業会場

確認画面へ

1 団体マイページにログイン後、メニューから「団体受験申込 > 電子データでのお申し込み」を選択します。

2 受験する会場種別に応じて手順が異なります。

■ 規定会場の場合

→会場種別にて「規定会場」を選択後、「確認画面へ」を選択します。

■ 企業会場の場合

→会場種別にて「企業会場」を選択します。選択後、企業会場欄が表示されますので「自社会場」か「他社会場」を選択します。

他社会場を選択した場合は③へ進みます。
自社会場を選択した場合は④へ進みます。

【電子データでお申込み（他社会場）】

自主保全士検定 03-5209-0553 団体責任者用マイページ

団体受験申込 > 電子データでのお申し込み

規定会場の一覧（開催地区）は、こちらをご覧ください。
他社企業会場で受験される場合は、企業会場コードをご用意のうえ、企業会場を選択してください。

企業または事業場の一括申込で、原則として、1級・2級を合わせて30人以上の受験者がいる場合は、自社で設置する会場で試験を実施することができます。
受験者数が30名に満たない場合でも、監査員派遣にかかる費用32,400円/人（税込み・交通費等含む）を負担していた場合により、企業会場の登録が可能です。
複数企業会場を設置する場合、同じメールアドレスで新規登録をすることにより、新しい企業会場を登録することが可能です。
また名簿をアップロードした会場ごとに資料の発送がされますので、各会場で受験される方ごとに名簿のアップロードをしてください。

は必須項目です。

会場種別 規定会場 企業会場

企業会場 自社会場 他社会場

他社会場コード

3

確認画面へ

3 他社会場で受験予定の場合は、試験を行う施設提供企業が申請後に取得する「会場コード（他社会場コード）」を確認の上、入力します。入力後、「確認画面へ」を選択します。

「確認画面へ」を選択後、入力内容確認画面が表示されますので、内容に誤りがなければ「登録する」を選択します。

「自社会場」を選択される場合は、④へお進みください。

【入力内容確認画面（他社会場）】

Step1. 会場種別の選択

お申込の内容を確認してください。
内容に誤りがある場合には「戻る」ボタンをクリックしてください。
内容に誤りがなければ、「確定」ボタンを押してください。

会場種別	企業会場
企業会場	他社会場
他社会場コード	19101

他社会場の情報

団体名	サンプル団体
会場施設名	2019サンプル会場

登録する

【電子データでお申込み（自社会場）】

03-5209-0553
団体責任者用マイページ

団体受験申込 > 電子データでのお申し込み

① 団体担当者が団体受験申込書ファイル（Excelファイル）に受験者の情報をまとめて入力して提出する方法です。以下のStep1～4の手順でお申し込みをしてください。

Step1. 受験する会場種別の選択：「規定会場」、または「企業会場」を選択してください。
 Step2. 受験者名簿の登録：受験者名簿を登録してください。
 Step3. 受験者名簿の登録後「申請完了」画面となります。申請の画面操作はこれで終了です。
 Step4. 受験サポートセンターにて受験者名簿の登録作業が完了しましたらメールが送付されます。登録された受験者名簿に不備がある場合、受験サポートセンターから連絡があります。

Step1. 会場種別の選択

① 規定会場の一覧（開催地区）は、こちらをご覧ください。
他社企業会場で受験される場合は、企業会場コードをご用意のうえ、企業会場を選択してください。

② 企業または事業場の一括申込で、原則として、1級・2級を合わせて30人以上の受験者がいる場合は、自社で設置する会場で試験を実施することができます。受験者数が30名に満たない場合でも、監査員派遣にかかわる費用32,400円/人（機込み・交通費等含む）を負担していたことにより、企業会場の登録が可能です。

複数企業会場を設置する場合、同じメールアドレスで新規登録をすることにより、新しい企業会場を登録することが可能です。また名簿をアップロードした会場ごとに資料の発送がされますので、各会場で受験される方ごとに名簿のアップロードをください。

③ は必須項目です。

会場種別	<input type="radio"/> 規定会場	<input checked="" type="radio"/> 企業会場	✓
企業会場	<input checked="" type="radio"/> 自社会場	<input type="radio"/> 他社会場	✓

④ 申込み企業から1名ご担当いただきます。試験実施・運営が円滑に行われるよう全体的な統括をお願いいたします。運営責任者は、申込み責任者、運営担当者と兼務でも構いませんが、試験当日を受験することはできません。（詳細は受験案内をご参照ください）
運営責任者を変更する場合は、10月初旬に送付予定の「企業会場用・試験運営マニュアル」に同封する「企業会場情報変更届」にてご連絡ください。

運営責任者	姓 サンプル ✓	名 太郎 ✓
運営責任者（フリガナ）	セイ サンプル ✓	メイ タロウ ✓
電話番号	03 - 5209 - 0551 ✓	※入力例：03-5209-0551（半角数字）
メールアドレス	sample@example.com ✓	

試験会場の情報

① 試験資料は、会場所在地にお送りします。

会場施設名	サンプル会場 ✓
会場施設郵便番号	〒 101 - 0041 ✓ ※入力例：101-0041（半角数字）
会場施設都道府県	東京都 ✓
会場施設住所	千代田区神田須田町1-24-3 FORECAST 神田須田町3F ✓ ※入力例：千代田区神田須田町1-24-3 FORECAST 神田須田町3F

試験室の情報

試験室名	サンプル教室 ✓
予定試験室数	1 室 ✓

[確認画面へ](#)

4 自社会場を選択した場合は、自社会場情報を登録するための入力欄が表示されますので、必要項目を入力し「確認画面へ」を選択します。

5 入力内容の確認画面が表示されますので、内容を再度確認の上「確定」ボタンを押して申込を確定します。

【会場情報登録完了画面】



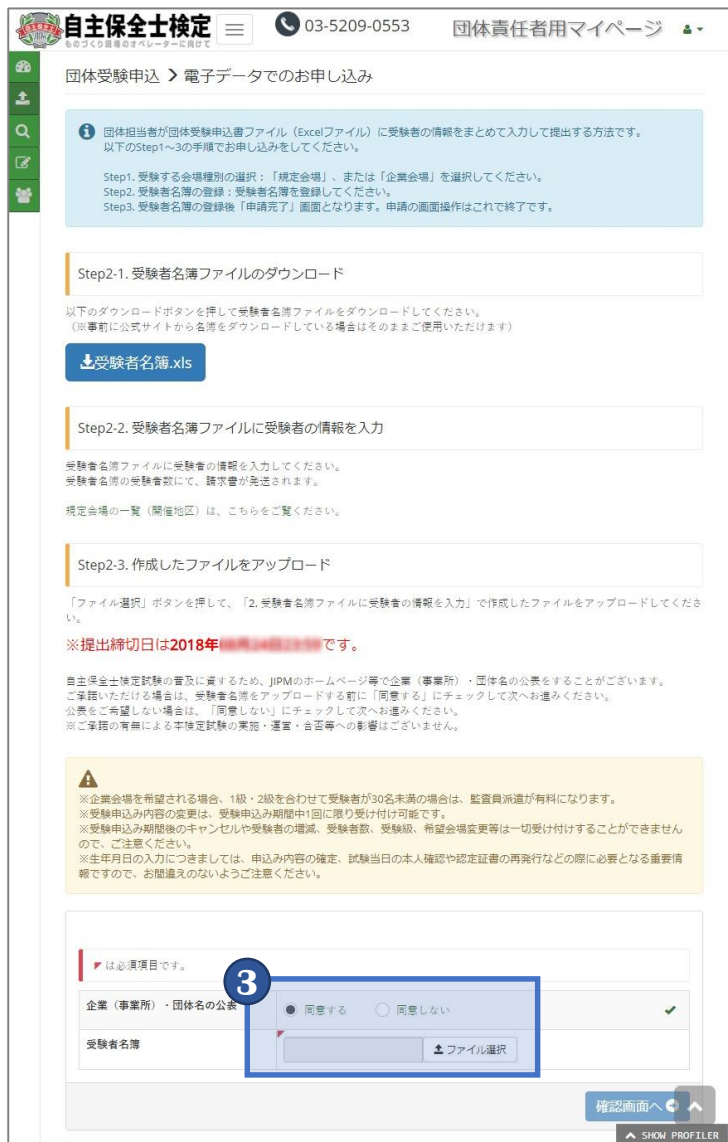
1 会場登録の完了後の画面にて「受験者名簿の登録へ」を選択するか、「電子データでのお申し込み」を選択すると、名簿登録のための画面に切り替わります。

2 公式サイト、または「受験者名簿.xls」を選択の上、Excelファイルをダウンロードします。

ダウンロード後、名簿に受験者情報を入力します。

※入力方法はP.9をご確認ください

【名簿登録画面】



3 団体名の公表について「同意する・同意しない」を選択の上、ファイルをアップロードし、「確認画面へ」を選択します。

4 選択したファイル名の確認画面が表示されますので「登録する」を選択します。

5 受験サポートセンターにて提出いただいた受験者名簿を確認のうえ、問題がなければ3日以内を目安に受験者登録されます。

受験者登録が完了すると、「受験者登録完了のお知らせ」という件名のメールが登録いただいたメールアドレス宛てに送付されます。

※内容に不備がある場合は受験サポートセンターより、不備内容の確認のため連絡が入ります。

【受験者名簿.xls】

2019年度版 団体申込書												
■自主保全士検定の団体申込書												
以下のフォーマットに必要事項を記入してください。(12行目のセルから入力してください)												
行の挿入削除、セルの切り取りは絶対に行わないでください。												
黄色(赤枠)は必須入力フィールドです。必ず必要情報を入力してください。												
データ入力後、右の「データチェック」ボタンを押し、データに不備がないかを確認ください。												
必ずデータの確認を取ってからシステムへの登録をお願いします。												
※運営責任者は、申込み責任者、運営担当者と兼務でも構いませんが、試験当日を受験することはできません。(受験案内をご参照ください)												
★お申し込み会場へは公共交通機関をご利用ください。喫煙は制限がある場合があります。												
1級申込数	2級申込数	1級/2級申込数	全申込数	データチェック								
0	0	0	0	データ入力後、「データチェック」ボタンを押し、データに不備がないかを確認ください。								
※生年月日は本人確認のための重要情報です。お間違えのないようお願いいたします。			※1級を受験希望される場合は、必須になります。			※企業会場を受験される場合は、規定会場は空欄にし、企業会場コード欄を入力してください。			※企業会場を受験される場合は、必須となります。企業会場を入力する際は規定会場を空欄にしてください。			
番号	姓(全角) 【必須】	名(全角) 【必須】	セイ(全角) 【必須】	メイ(全角) 【必須】	性別 【必須】	生年月日 (例:1980/08/02) 【必須】	所属部署名 (全角)	受験級 【必須】	実務経験年数(年) (半角数値) 【4年以上】	規定会場 【プルダウンして選択してください】	企業会場コード 【企業会場コードを入力してください】	EOL
入力例	プラント	太郎	プラント	タロウ	男性	1973/11/22	第一加工課	1級	10	札幌		
1												
2												
3												
4												
5												
6												
7												
8												
9												
10												
11												
12												
13												
14												
15												
16												
17												
18												
19												
20												
21												
22												
23												
24												
25												
26												
27												
28												
29												
30												

- 1 受験者名簿をダウンロード後、任意の箇所に保存の上入力を行ってください。
 ※2018年度の名簿ファイルは使用できませんのでご注意ください

団体申込み用 受験者名簿フォーム (Excel) 入力の手順と注意点

- ・「行」、「列」の挿入・削除、「セル」の切り取り・貼り付けは絶対に行わないでください。
- ・赤枠内の緑色網掛け部分は必須入力フィールドです。必ず入力してください。

【規定会場を選択した場合】

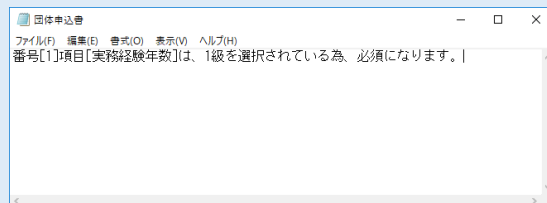
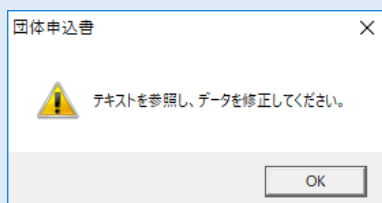
- 1級：姓、名、セイ、メイ、性別、生年月日、受験級（選択）、実務経験年数、規程会場
- 2級：姓、名、セイ、メイ、性別、生年月日、受験級（選択）、規程会場

【企業会場を選択した場合】

- 1級：姓、名、セイ、メイ、性別、生年月日、受験級（選択）、実務経験年数、企業会場コード
- 2級：姓、名、セイ、メイ、性別、生年月日、受験級（選択）、企業会場コード

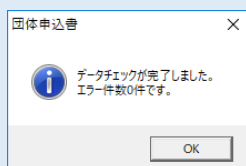
- ・データ入力後、右の「データチェック」ボタン（赤色）を押し、エラーが無いか確認してください。

<エラーがある場合>



※テキストファイルでエラー内容が表示されますので、訂正してください

<エラーがない場合>



保存してシステムへの登録

- ・運営責任者は、申込み責任者、運営担当者と兼務でも構いませんが、試験を受験することはできません（受験案内P.8参照）。

【団体マイページ：トップページ】

自主保全士検定

◆ 団体情報

会社名	サンプル商事
事業場名	サンプル会議室
事業場所在地住所	〒101-0041 東京都千代田区神田浜田町1-24-3 FORECAST 神田浜田町3F
申込責任者	サンプル太郎
申込責任者 (カナ)	サンプルタロウ
電話番号	03-5209-0551
メールアドレス	*****@*****.co.jp

◆ 請求書・領収書

請求書記載の支払期限：*****までに当会指定の銀行口座（請求書記載）にお振込みください。
振込手数料は受験企業のご負担となります。
請求書・領収書に関して希望がある場合は個別にお問合せ下さい。

※卒業の支払い期日は*****までとなります。
お振込みいただいていない場合は請求書記載の期日とは別に
※でお振込みをお願いいたします。

1 請求書

領収書

◆ 結果通知

2 認定者名簿
合否リスト
得点分布データ

定者名簿、合否リスト、得点分布データ（1級・2級のそれぞれの受験申込者数が20名以上の場合）のダウンロードが可能です。

1 請求書・領収書ダウンロード期間開始について

9月13日（金）から団体マイページで請求書がダウンロード可能となります。

「請求書」ボタンをクリックして、請求書をダウンロードしてください。

お支払確認後、2週間を目安に領収書のダウンロードも可能となります。ダウンロードが可能になりますと「領収書ボタン」が表示されます。

※請求書、領収書の発行についてご要望などがある場合は、受験サポートセンターへご連絡ください

2 結果通知ダウンロード期間開始について

12月2日（月）から団体マイページで「認定者名簿」、「合否リスト」、「得点分布データ*1」がダウンロード可能となります。

*1…団体申込みで1級・2級のそれぞれの受験申込者数が20名以上の場合に限り表示されます

【電子データでのお申し込み（アップロード後）】



- 1 申込内容を修正されたい場合は、アップロード後の画面に「受験者の申請をやり直す」を選択します。
- 2 再度修正後の名簿を選択の上、アップロードします。

※詳しい手順については画面説明および受験案内のP.12をご確認ください

【電子データでのお申し込み（やり直し）】

